

## HKO1400 - HOCHLEISTUNGS-KONSTANTSTROMQUELLE 1400 mA

für den sicheren Betrieb von 3 Watt Luxeon LEDs in rot, amber, rot/orange und anderen 3 Watt LEDs mit 1400 mA, für optimale Lichtausbeute.

Hoher Wirkungsgrad und geringe Wärmeentwicklung durch moderne Switcher-Technologie. Die Verwendung von Spezialverstärkern garantiert einen präzisen und konstanten Ausgangsstrom. Kleinste Abmessungen, geringes Gewicht und hohe Zuverlässigkeit werden durch SMD-Technologie (oberflächenmontierte Bauteile) erreicht. Jede HKO wird einzeln elektronisch geprüft.

Technische Daten 1400mA-Version:

- Startup: ca. 5,1 Volt (für eine rote 3 Watt LED) mit Verpolschutz
- Startup: ca. 4,7 Volt (für eine rote 3-Watt LED) ohne Verpolschutz
- Drop: ca. 2 Volt
- Maximale Eingangsspannung: 35 Volt DC
- Ausgang: dauerkurzschlußfest
- Ausgangsstrom: 1400 mA
- Eingang: verpolgeschützt (kann übergangen werden)
- Toleranz < 3% über den gesamten Spannungsbereich
- Wirkungsgrad: je nach Anzahl der LEDs und der Eingangsspannung zwischen 75 und 90 %
- Thermischer Überlastungsschutz
- Arbeitstemperaturbereich: -40 °C bis +85 °C

Die Konstantstromquelle kann maximal 10 Stück rote, amber oder rot/orange 3 Watt Luxeon-LEDs treiben (bei 24 Volt Gleichspannung am Eingang). Die Platinenrückseite besteht aus verzinnem Kupfer und verbessert somit die Wärmeableitung. Sie ist mit dem Minuspol der Betriebsspannung verbunden (bei der Montage beachten!) Je nach Belastung kann eine Kühlung notwendig werden. Empfohlener Kühlkörper: SK452 (25 mm lang), die Platine kann leicht mit der selbstklebenden Wärmeleitfolie Cooltape montiert werden.

Leiterplatte:

Abmessungen: 30 mm x 31 mm, 7 mm hoch

Anschluß: Löt pads

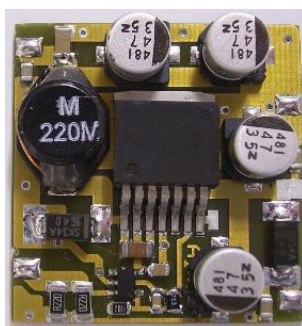
Gewicht: ca. 5 Gramm

Material: FR4, glasfaserverstärktes Kunstharz

Rückseite: Kupfer, verzinkt, mit - IN verbunden

**Anschlußplan:**

+ LED



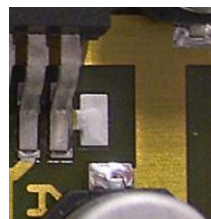
- LED

- IN

+ IN  
ohne Verpol-  
schutz

+ IN verpolgeschützt

**Shutdown- Pin:** Am Shutdown- Pin befindet sich ein Löt pad, damit dieser für externe Steuerungszwecke unabhängig von der Hauptstromversorgung genutzt werden kann (TTL- kompatibel). Ermöglicht auch den direkten Anschluß eines Faders oder Dimmers, z. Bsp unseres DIMLED-Moduls.



Anschluß für  
Shutdown-Pin  
(optional)

**Achtung:** Minuspol vom Eingang und Minuspol vom Ausgang (an LED) **NIEMALS** miteinander verbinden! Einbau von Schaltern nur in der Zuleitung der Eingangsseite, **NIE** auf der Ausgangsseite.

Verfügbare Versionen:

HKO100 (100mA), HKO150 (150mA), HKO350 (350mA), HKO385 (38 mA), HKO400 (400mA), HKO500 (500mA), HKO700 (700mA), HKO750 (750mA), HKO1000 (1000mA), HKO1050 (1050mA), HKO1400 (1400mA), HKO1500 (1500mA).

-Stand: 01/06-Änderungen vorbehalten-

A1W® ist ein eingetragenes Warenzeichen der A1W elektronik GmbH

Homepage: <http://www.A1W.de> E-Mail: [info@A1W.de](mailto:info@A1W.de)

Vertrieb Schweiz <http://www.ledstar.ch> email [info@ledstar.ch](mailto:info@ledstar.ch)